

## Le verre sous la ville LA STATION DU COLLÈGE

DANS LE CADRE DE L'ÉVÈNEMENT MONTRÉAL, VILLE DE VERRE 2010, LA STM EST HEUREUSE DE PRÉSENTER LES ŒUVRES FAITES DE VERRE DANS SON RÉSEAU DE MÉTRO.

Les œuvres d'art public nous entourent et nos journées s'imprègnent de leur présence. Les lieux publics deviennent des espaces où se négocient les frontières entre le quotidien et l'imaginaire des artistes. Dans ces endroits généralement non associés à la création, le passant devient spectateur et se confronte à des pratiques artistiques qui interrogent l'identité de la ville. La station de métro du Collège, conçue par les architectes Gilles Bonetto et Jacques Garand, est un lieu unique où l'intégration de l'art dépasse la simple fonction décorative pour engager une réflexion sur la tradition artistique et sur l'histoire de Saint-Laurent. Les œuvres en verre de Lyse Charland Favretti et Pierre Osterrath dominent cette station de métro.

En 1981, Pierre Osterrath, maître verrier et sculpteur, s'interrogea sur l'intégration d'œuvres en verre à la station du Collège. Ses réflexions l'amènèrent à concevoir un programme esthétique et thématique qu'il qualifia de «représentation figurative symbolique abstraite». Cette formulation, qui peut sembler contradictoire, est à la source de la richesse des œuvres d'art de cette station de métro.

Les artistes verriers ont puisé dans le passé fondateur associé à l'origine du nom de la station. En effet, Lyse Charland Favretti a réalisé une première verrière traitant de l'éducation en représentant les façades des édifices de l'avenue Sainte-Croix, dont deux institutions d'enseignement : le cégep Vanier et le cégep de Saint-Laurent. De son côté, Pierre Osterrath a représenté l'évolution de Saint-Laurent à travers le passage du temps. Dans cette optique, les œuvres en verre de la station

du Collège mettent en valeur le passé et la richesse historique des lieux côtoyés par les clients du métro.

À travers cette évocation du passé de Saint-Laurent, une approche classique de l'art se mêle à une esthétique moderne. Ces traces de la modernité artistique, souvent associée à l'abstraction et aux peintres automatistes, sont présentes dans les trois autres verrières de la station. La représentation symbolique et le recours aux formes géométriques sont des moyens utilisés par les artistes pour transmettre cet héritage culturel lié à Saint-Laurent. Les deux verrières représentant l'industrialisation sont des exemples marquants d'une approche esthétique abstraite.

Dans cette même station de métro, les artistes et les architectes ont également laissé des traces d'une approche classique de l'art et de l'architecture. L'intégration d'une colonne ionique, véritable symbole de la tradition classique en architecture, au sein d'un lieu associé à la modernité du Québec, le métro de Montréal, illustre à merveille la réflexion artistique entretenue par les artisans du projet. Osterrath a également repris le motif de la colonne dans une de ses verrières.

Collaboration spéciale :  
Guillaume B. Turenne, étudiant en histoire de l'art à l'Université du Québec à Montréal (UQAM)

**Ne manquez pas la prochaine activité d'interprétation présentée en collaboration avec la Société des directeurs des musées montréalais, à la station Place-des-Arts, le dimanche 11 avril à 11 h 30 et 12 h 30.**

La Carte musées Montréal, offerte avec ou sans transport de la STM, est le passeport idéal pour accéder aux musées de la ville de verre. Pour en savoir plus : [www.villedeverre.com](http://www.villedeverre.com)

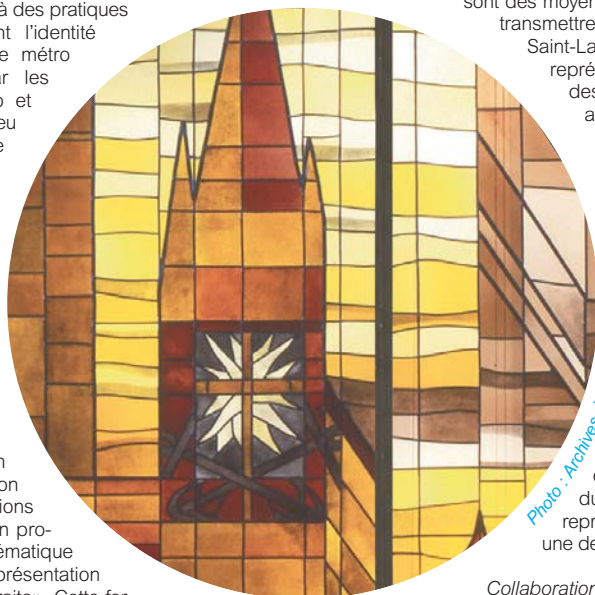


Photo : Archives de la STM

## EN BREF

### SÉANCES D'INFORMATION SUR LA SÉCURITÉ DANS LES TRANSPORTS PUBLICS

La section Prévention de la Surveillance de la STM offre gratuitement aux organismes sans but lucratif, sur demande et selon les disponibilités, la diffusion de courtes séances d'information qui ont pour objectif de répondre aux questionnements de la population en matière de sécurité dans les transports publics. Les responsables de la section sont présentement actifs auprès des aînés, des étudiants, des minorités ethniques et visibles et de divers groupes socio-communautaires.

Information : 514 280-8007

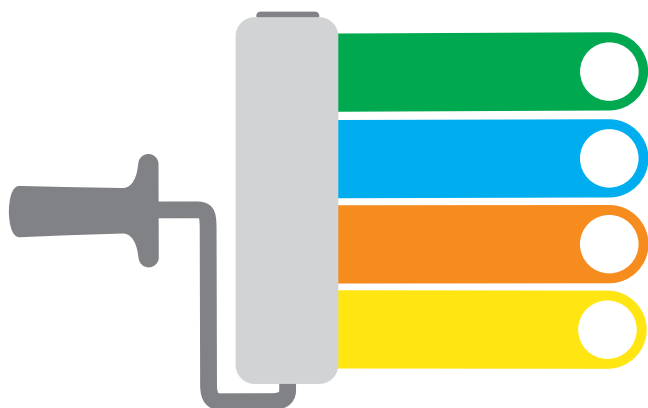
## SAVIEZ-VOUS QUE

### PRIORITÉ AUX BUS!

À l'intérieur d'une ville, on doit céder le passage à un bus dont le conducteur a actionné les feux indicateurs de changement de direction en vue de réintégrer la voie où il circulait avant de s'immobiliser.



[WWW.STM.INFO](http://WWW.STM.INFO) | RENSEIGNEMENTS 514 786-4636 | HORAIRES 514 288-6287 (A-U-T-O-B-U-S)



## LA STM AU SALON NATIONAL DE L'HABITATION

Du 19 au 28 mars 2010  
Place Bonaventure

Venez en transport collectif et obtenez jusqu'à 5,75 \$ de rabais.\*

\* Certaines conditions s'appliquent, plus de détails au 514 397-4800 ou sur [www.salonnationalhabitation.com](http://www.salonnationalhabitation.com)

