

Le verre sous la ville LA STATION PLACE-DES-ARTS

DANS LE CADRE DE L'ÉVÈNEMENT MONTRÉAL, VILLE DE VERRE 2010, LA STM EST HEUREUSE DE PRÉSENTER LES ŒUVRES FAITES DE VERRE DANS SON RÉSEAU DE MÉTRO.

1967 fut une année importante pour le Québec, qui s'ouvrait à la nouveauté et à l'avenir. Le 20 décembre, un an après l'inauguration du métro de Montréal et quelques semaines après la fermeture de l'Exposition universelle, le dévoilement d'une verrière à la station Place-des-Arts, l'*Histoire de la musique à Montréal* de l'artiste Frédéric Back, signalait le début officiel de la galerie d'art du métro.

Le directeur artistique de cette galerie, Robert LaPalme, souhaitait y implanter des œuvres montrant l'histoire de Montréal. Traditionnel, il privilégiait les œuvres figuratives à la manière classique. Mais des artistes de l'époque, dont Mario Merola, Guido Molinari et Marcelle Ferron, prônaient plutôt une intégration de l'art contemporain abstrait dans les stations de métro.

Aujourd'hui, nous pouvons interpréter la verrière de Back comme un pont entre la célébration du passé et un regard vers le futur. Elle respecte le projet éducatif de LaPalme tout en intégrant une dimension qui déjoue la simple figuration de personnages. En effet, il suffit d'observer l'œuvre pendant un certain temps pour voir deux registres visuels s'y chevaucher.

D'une part, l'artiste y représente l'arrivée de Jacques Cartier en 1535, les autochtones pour qui les cantiques chrétiens avaient été traduits en algonquin, la musique militaire des Anglais, les musiciens Calixa Lavallée, Guillaume Couture et Alexis Contant, ainsi que la majestueuse cantatrice Emma Lajeunesse (Albani) comme figure mère de l'œuvre. D'autre

part, la technique de verre superposé utilisée par Back vient tempérer l'aspect figuratif de la verrière. C'est un peu comme si l'œuvre s'amuse à montrer et à cacher les personnages et les inscriptions qui y figurent.

L'artiste utilise le verre, reconnu pour sa transparence, pour feindre l'abstraction. De fait, au premier regard, l'œuvre nous apparaît comme une représentation de personnages qui devient de plus en plus abstraite vers la droite (un tourbillon un peu futuriste de la musique contemporaine). Par contre, pour voir à travers les portions givrées les inscriptions et les nombreux petits espaces de représentation, il faut se déplacer, s'accroupir, s'approcher et s'éloigner de l'œuvre.

C'est donc une expérience physique que nous propose l'artiste, comme si chaque observateur participait à la verrière tout en y apprenant l'histoire de la musique à Montréal. Un pas vers le passé, un pas vers le futur... Faites-en l'expérience : tentez de repérer les 44 noms d'artistes, d'associations et de lieux importants choisis par Back.

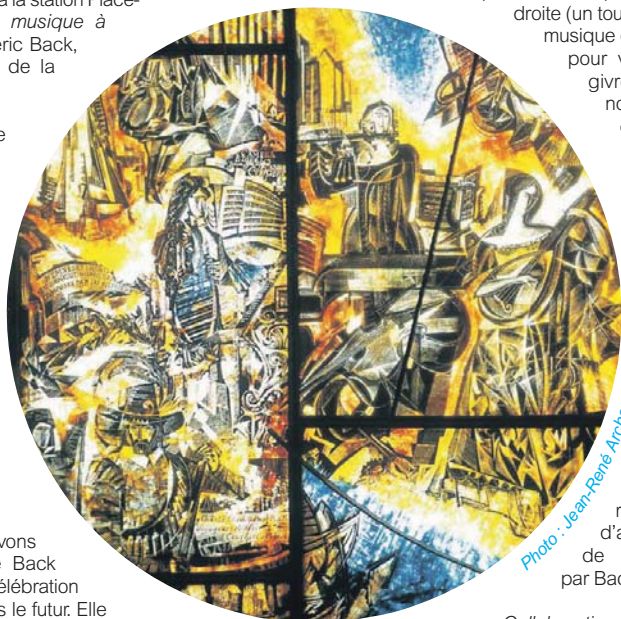


Photo : Jean-René Archembault

Collaboration spéciale :
Virginie Riopel, étudiante en histoire de l'art à l'Université du Québec à Montréal (UQAM)

Ne manquez pas l'activité d'interprétation présentée à la station Place-des-Arts, en collaboration avec la Société des directeurs des musées montréalais (SDMM), ce dimanche 11 avril à 11 h 30 et 12 h 30.

La Carte musées Montréal, offerte avec ou sans transport de la STM, est le passeport idéal pour accéder aux musées de la ville de verre. Pour en savoir plus : www.villedeverre.com

SAVIEZ-VOUS QUE

VOUS AVEZ PERDU UN OBJET DANS UN BUS OU DANS LE MÉTRO?

S'il nous a été remis, vous pourrez le récupérer au Centre de services à la clientèle à la station de métro Berri-UQAM, au niveau mezzanine (près des tourniquets), du lundi au vendredi de 8 h à 18 h. Il est recommandé de téléphoner auparavant en composant le STM-INFO et en choisissant l'option 4 puis l'option 2 (514 786-4636 + 4 + 2). Notez qu'il s'écoule habituellement 48 heures entre le moment où un objet est trouvé dans nos installations et jusqu'à ce qu'il soit reçu au Centre de services à la clientèle.

Par ailleurs, les clients qui sont toujours en possession de billets individuels ou de lisières de billets peuvent se les faire rembourser au comptoir des objets trouvés. Rappelons que depuis le 1^{er} septembre 2009, seuls les passages avec carte OPUS ou carte magnétique sont acceptés dans les stations de métro et à bord des bus.

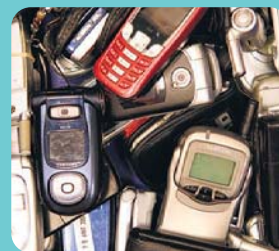


Photo : Louis-Étienne Doré

WWW.STM.INFO | RENSEIGNEMENTS 514 786-4636 | HORAIRES 514 288-6287 (A-U-T-O-B-U-S)



747 EXPRESS BUS

La STM vous donne des ailes

Du centre-ville à l'aéroport en tout temps.
Service 24 h par jour, 7 jours sur 7.

www.stm.info